

地震動強さはそれほどでもなかった？

震度7の“K-NET築館”では殆ど被害がなかった

仙台市の地震動強さは“1978年宮城県沖地震”並み

東北新幹線(仙台～一関)の被害は大きかった？

宮城県以南の内陸部に全壊家屋が散見される

本震による被害か，30分後の余震による被害か

長周期地震動は震度の評価に反映されなかった

広域にわたる地盤の液状化



古川 / 築館

2011.05.04.



朝日新聞

夕刊

©朝日新聞社 2003年
 〒104-8011 東京都中央区東區5丁目3番2号
 朝日新聞東京本社
 電話 03-3645-0131

すてきな藤家具専門店

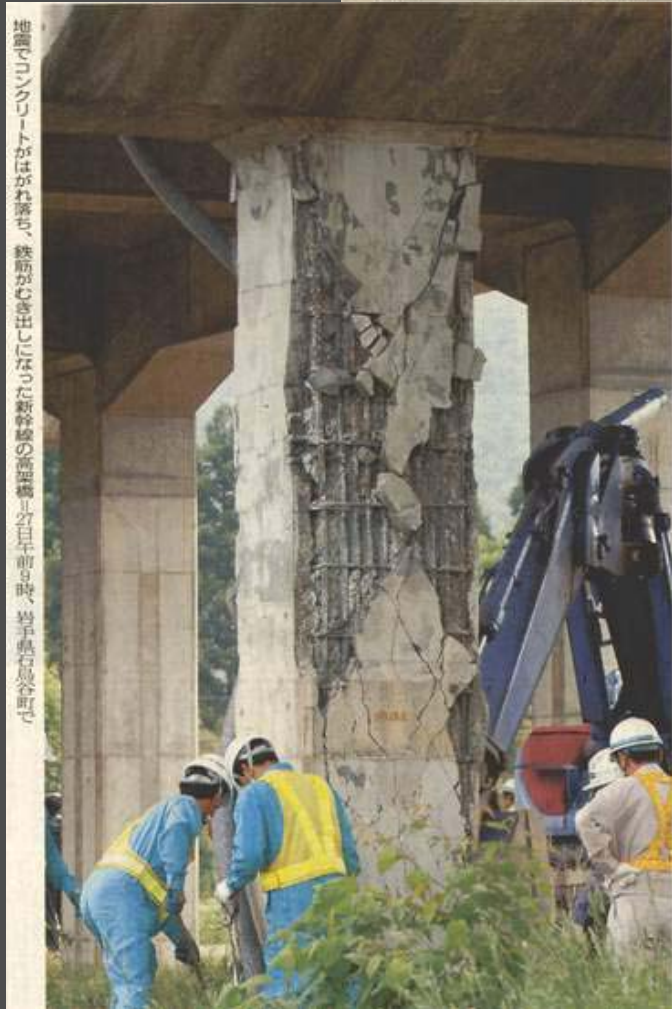
マダムロタン目黒
 東京都目黒区基の木坂1-1-6
 ☎03(3724)1339
 AM10:00-PM7:00(年中無休)
<http://www.madamrotanmeguro.com/>

新幹線橋脚 23本損傷

東北鉄筋にゆがみも

全線運転は今夕

岩手、宮城両県で震度5弱を記録した26日夕の揺れ以降、仙台北の運転を見合わせている東北新幹線の水沢南(岩手県水沢市)盛岡間で、新たにコンクリート製の高架橋の橋脚計23本に鉄筋がむき出しになったりひび割れしたりした損傷が見つかった。これら損傷の規模は計23本とされた。JR東日本は目未明から、橋脚の注入や化学繊維を巻くなどの作業を進めているが、午後1時現在、東北新幹線は東京―1関(岩手県一関市)間、盛岡―八戸(青森県八戸市)間、秋田新幹線は盛岡―秋田間の運転とされている。全面復旧は同夕になる見通し。(14・15面に関係記事)



地震でコンクリートがはがれ落ち、鉄筋がむき出しになった新幹線の高架橋。27日午前9時、岩手県水沢町で

この写真は今回の地震によるものではありませんのでご注意ください!



宮城県沖(三陸南)の地震 (2003.5.26, M7.1)

岩手県南部・宮城県北部で震度6弱。JR東北新幹線の盛岡-水沢江刺間で高架橋脚の一部がせん断破壊したが仮補強で翌日に運行を再開させる。

民主と自由の母国なし。作って壊して、壊しては作るの小沢流政界士粗工も思うようにいかなす。制したはずのトランプでS/A R8再発。人類をワイルドの戦争に思ろような終わりが見えず。

素粒子

イラク襲撃の...
 英国で...
 コロ王...
 本場を打白