

写真7-a 貨車を利用した喫茶店(東より)

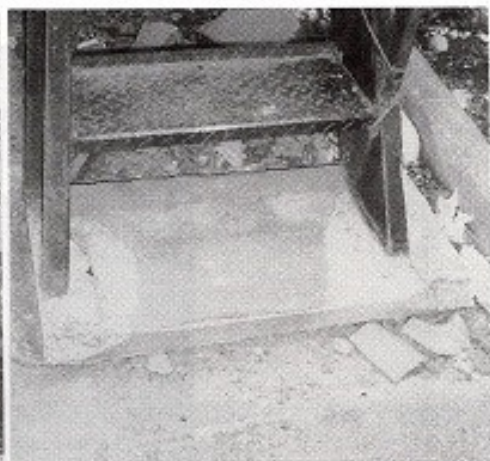


写真7-b その入口階段(北より)



写真8 神戸市役所2号館のその後

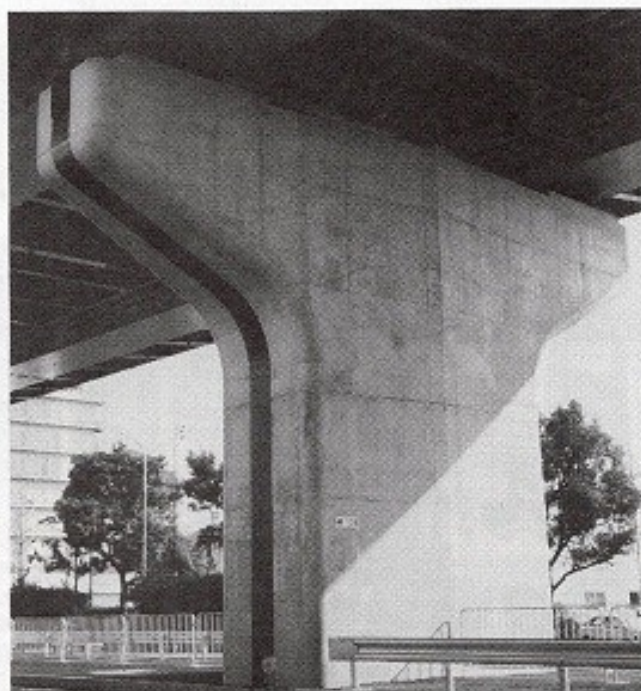


写真9 阪神高速3号神戸線のその後(写真5と同じ箇所)

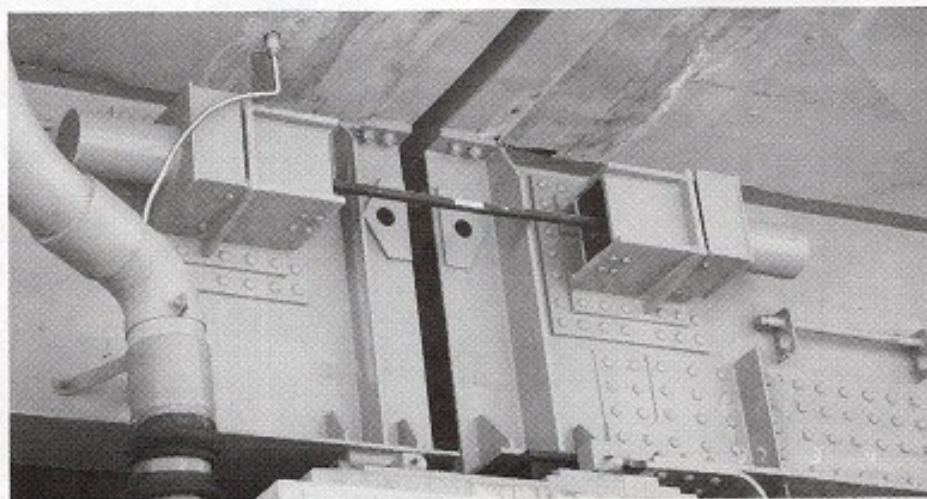


写真10 阪神高速に付加された連続梁緊結材



写真11 鷹取駅前の延焼区域は仮設店舗のみ(平9.3.)



写真12 新長田一番街の復興状況(平9.3.)



写真13 新長田大正筋は仮復旧状態
(遠方右側が住都公園住宅, 平9.3.)



写真14 被害の痕跡が見られない湊川神社周辺(平9.3.)



写真15 三宮に開設された阪神・淡路大震災復興支援館
震災資料展示・啓蒙のほか住宅情報も(平9.3.)



写真16 神戸新聞社敷地に掲示されているポスター
(平9.1.)



写真17-a 住吉川上流崖地の防災工事(平8.12.)



写真17-b 住吉川上流斜面の砂防工事(平8.12.)



写真18 ポートアイランドの高層ホテルと
その海側の仮設住宅群(平9.3.)