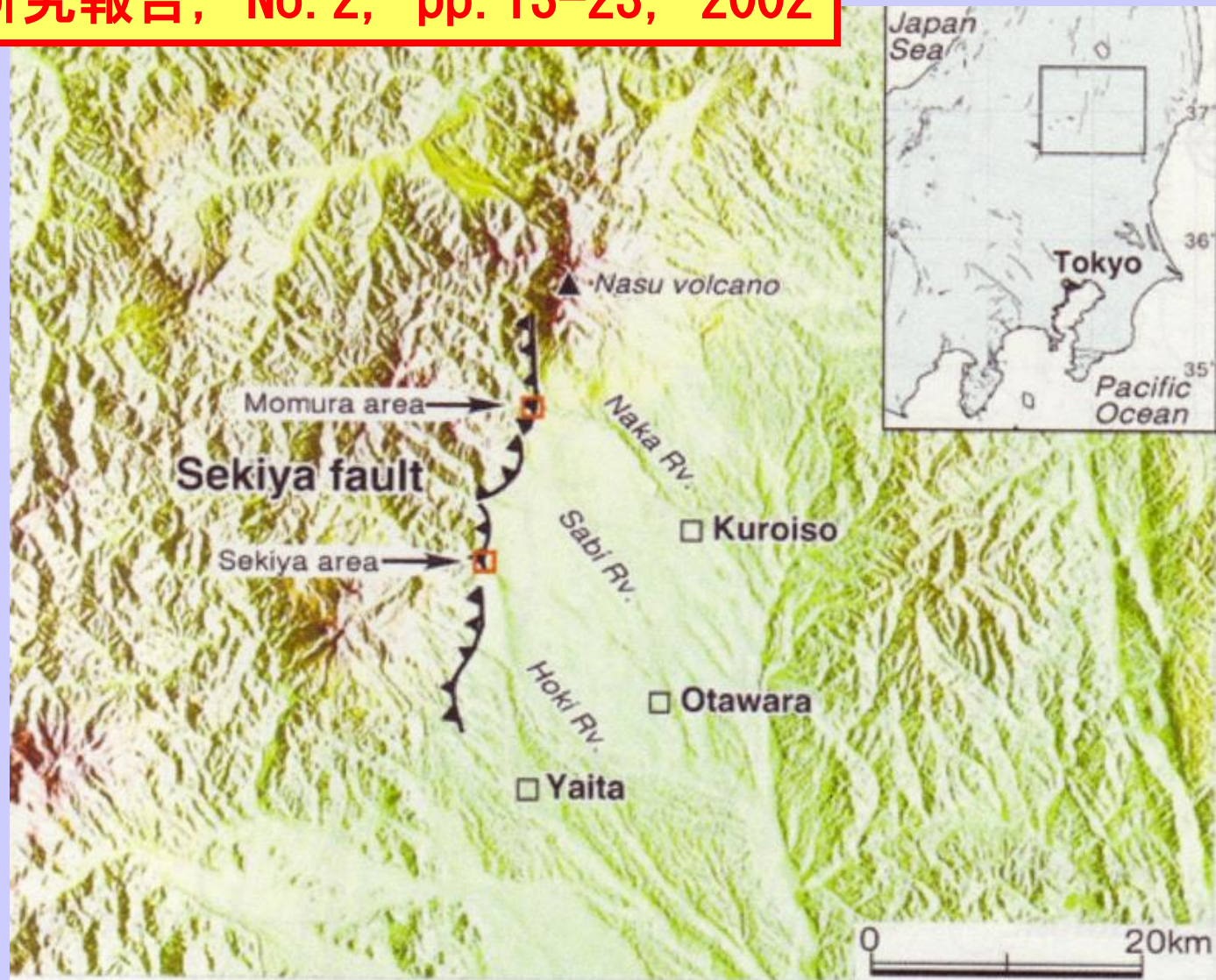
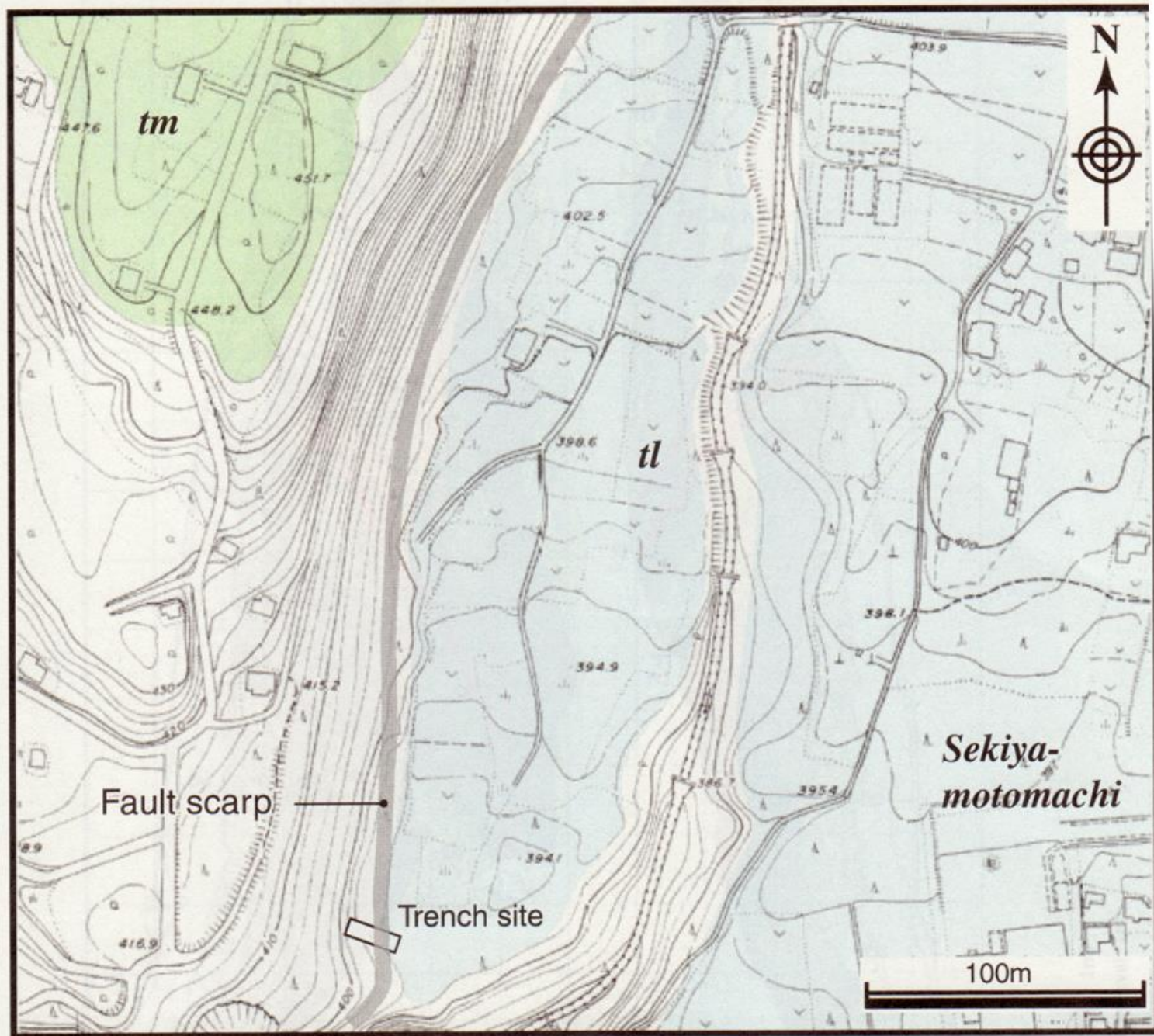


# 栃木県関谷断層の活動履歴調査 (2)

— 塩原町関谷におけるトレンチ調査結果 —

宮下・下川・寒川・杉山・丸山・大石・斎藤  
活断層・古地震研究報告, No. 2, pp. 13-23, 2002





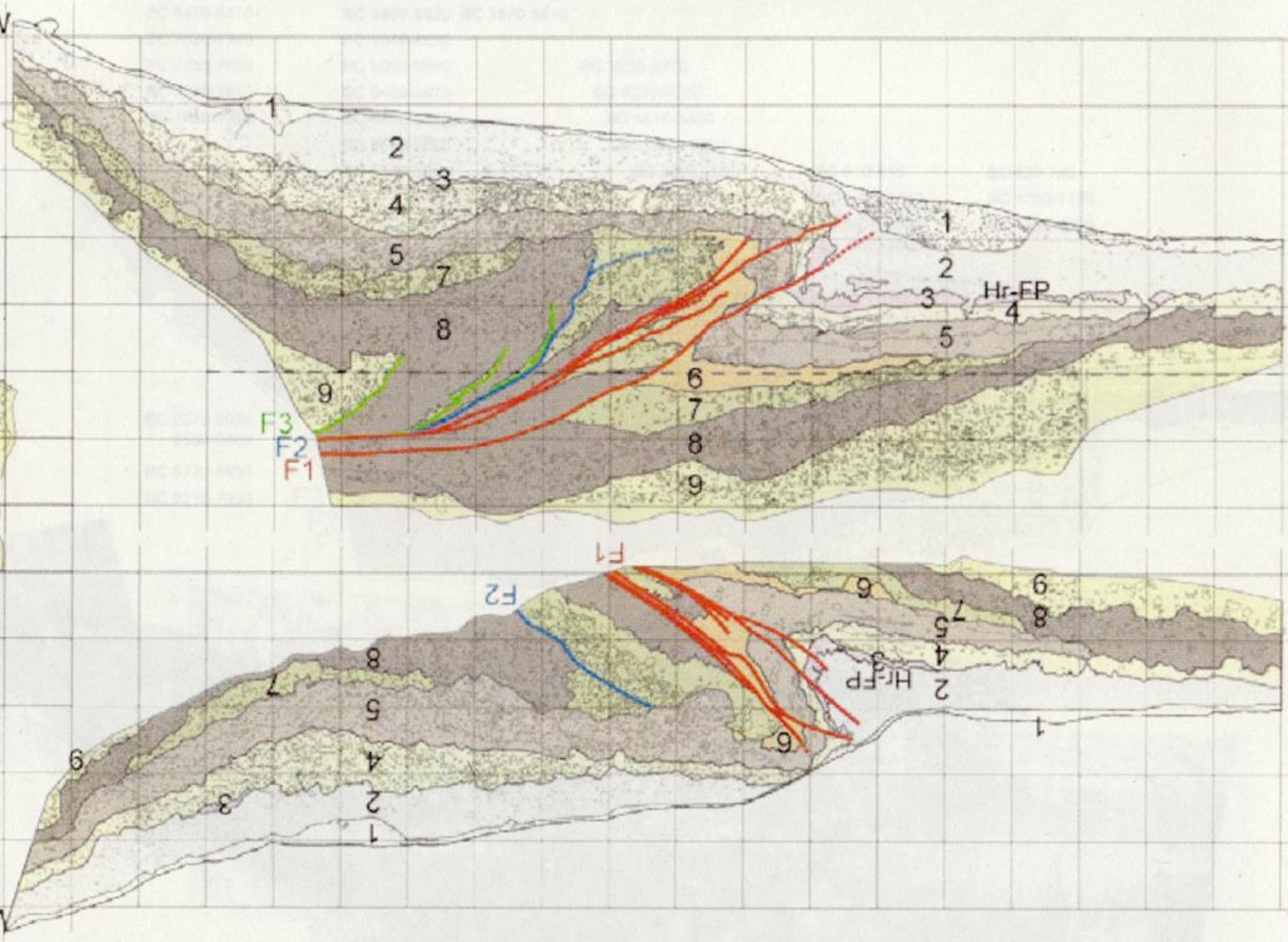
第2図. 塩原町関谷地区における関谷断層の分布とトレンチ掘削位置. tl, tmは、それぞれ低位段丘面, 中位段丘面を示す。

ESE

ESE

WNW

MNW



寒川 旭著

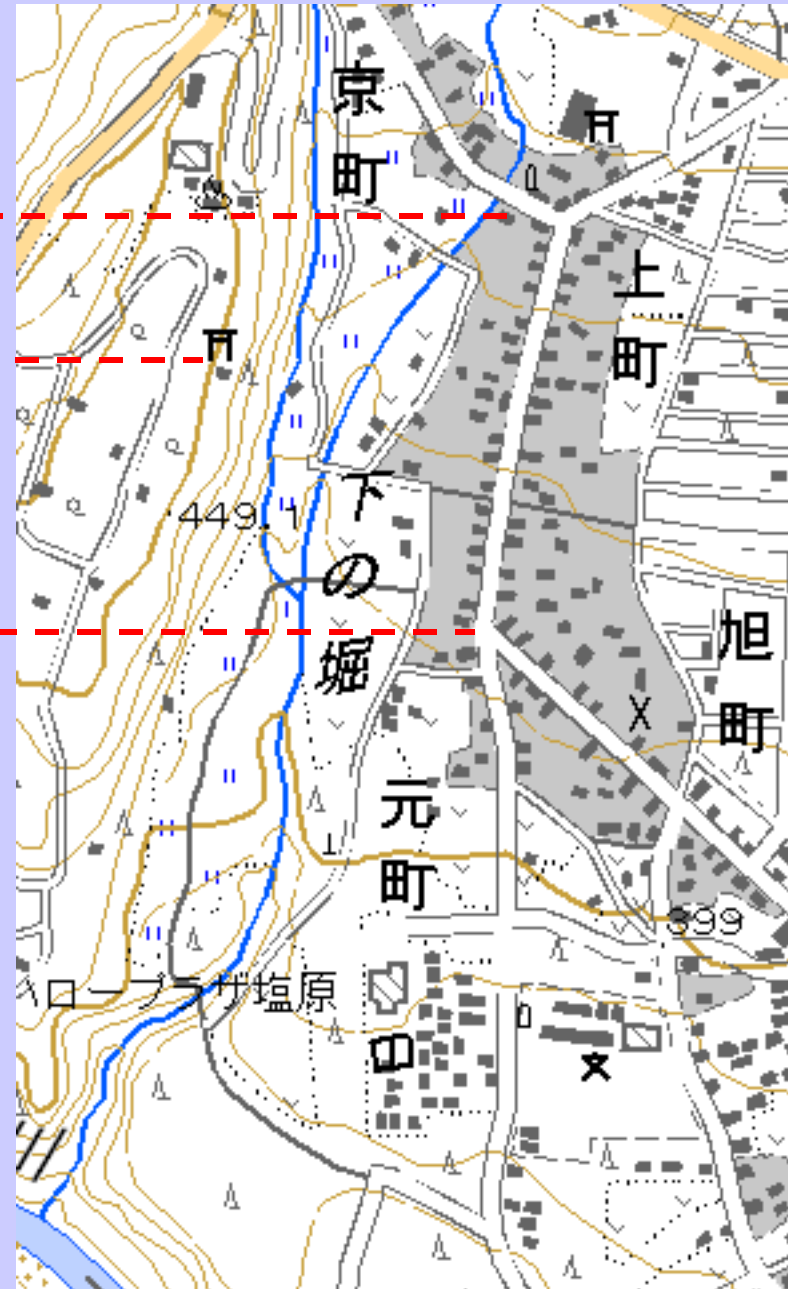
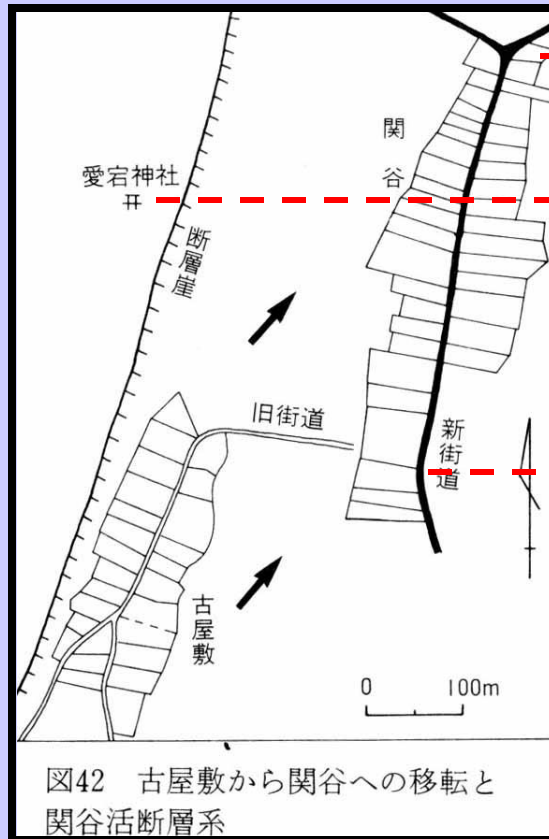
# 地震考古学

遺跡が語る地震の歴史



中公新書

1096



**寒川旭による『地震による  
集落と街道の移転』について  
の指摘** (地震考古学, 中公新書, 1992)

